

Sebastian
Brozyna
p e j z a ż y s k a



← na okładce: AMULET - cykl AMULETY I PRĘGIERZE 2022 (olej, technika własna / płyta 75x75)

Pamięci mojego ojca - Stanisława, urodzonego 22 marca 1946 roku w Dubiecku.
Mojego pierwszego nauczyciela koloru i dźwięku.

Lipiec 2022

Droga artystyczna Sebastiana Brożyny to stopniowe odchodzenie od tego, co namacalne i fizyczne, mocno osadzone we własnej biografii, ku temu, co coraz bardziej uniwersalne w formie i treści. To też przesuwanie się w kierunku coraz bardziej nieuchwytnych i trudnych do jednoznacznego zdefiniowania źródeł inspiracji. Prac malarza nigdy nie cechowała dosłowność, ale na pewno w tych pierwszych, odczytanie z formy śladów rzeczywistości, czy nawet autobiograficznych odniesień, było prostsze. Dla przykładu, w asambłażu Szprotkę, odnajdujemy wkomponowany w przestrzeń pola obrazowego fragment deski rozdzielczej z rodzinnego garażu. Przeniesiona w ten sposób na podobrazie pamiątka – metaforycznie zmienia się w tytułową Szprotkę, ale nadal możemy poczuć pod palcami strukturę metalu, odczytać jej pierwotną funkcję. W Pejzażyskach materiały znalezione, otrzymane „w spadku” po bliskich, są już po malarsku uszlachetniane. Grubo tkany, lniany worek zachowuje swoją pierwotną strukturę, ale pokrycie go kolorem powoduje, że zostaje on wchłonięty przez kompozycję i gubi swoją wcześniejszą surowość.

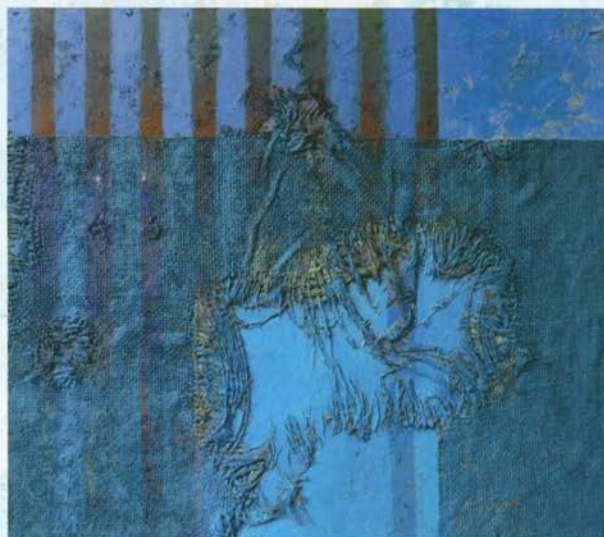
Obrazy z tamtego okresu, wypełniają poziome układy ziemistych, brunatnych prostokątów, przetykanych żółtymi pasami. Są to oglądane codziennie, przez okno pracowni, pola kwitnącego rzepaku. Wraz z powstawaniem kolejnych Pejzażysk, postępują istotne zmiany. Błękit, obecny w obrazach w ilościach symbolicznych, stopniowo zaczyna anektować coraz większe obszary i staje się kolorem dominującym. Osadzone w codzienności kolaże, asambłaże, konstruowane w barwach ziemi Pejzażyska, zaczynają ustępować pejzażom wewnętrznym, jakimi są utrzymane, niemal wyłącznie, w tonacjach błękitu Wyspy. Według symboliki barw błękit oznacza nieskończoność, to, co duchowe, eter i dal.

Co ważne, wraz z kolorem zasadniczo zmienia się też technika tworzenia prac. Obecnie, proces twórczy można opisać jako zmaganie artysty z materia, jako trwającą wiele tygodni, miesięcy walkę ze stawiającą opór płaszczyzną. Malarz siłuje się z własną wizją obrazu i z narzędziem, jakim jest przypadek. W obrazach Sebastiana Brożyny nie tyle sam przypadek odgrywa istotną rolę, co jego kreatywne możliwości. Każda z czynności rytowania, ścierania, rozlewania farby, zrywania tego co wklejone, czy też pokrywania warstwami farby, różnie na to reagujących materiałów, zawsze owocuje efektami, których nie da się ani przewidzieć, ani do końca kontrolować, które potrafią zaskoczyć swoimi wizualnymi walorami nawet samego autora. Ale przypadek nie może wymknąć się spod kontroli, bo niekontrolowany zmienia się w narzędzie niebezpieczne i destrukcyjne.

Na twórczość Sebastiana Brożyny można patrzeć poprzez odrębne cykle obrazów lub jako na całość, którą spaja wyjątkowa konsekwencja poszukiwań malarskich. Oglądając prace zobaczymy jak zmienia się i dojrzewa ich forma oraz jak nabierają nowych znaczeń, gdy pejzaże zewnętrzne zmieniają się na te wewnętrzne, czerpane z wyobraźni i przeżywanych emocji. Chociaż śladów realizmu jest w nich coraz mniej, a forma abstrakcyjna wydawać się może trudna w odbiorze, to są to obrazy dostarczające wielu wrażeń; tych wizualnych, gdy zanurzamy się w błękitach i harmonii kompozycji, dotykowych, gdy zechcemy poczuć pod palcami ich walory fakturalne, czy też tych bardziej odnoszących się do treści, gdy spróbujemy odczytać zapisane pod warstwami laserunków emocje artysty. To wszystko jest możliwe, gdy spotkamy się z obrazem.



PEJZAŻYSKO IV - cykl PEJZAŻYSKA 2019
(olej, technika własna / płyta 54x61)



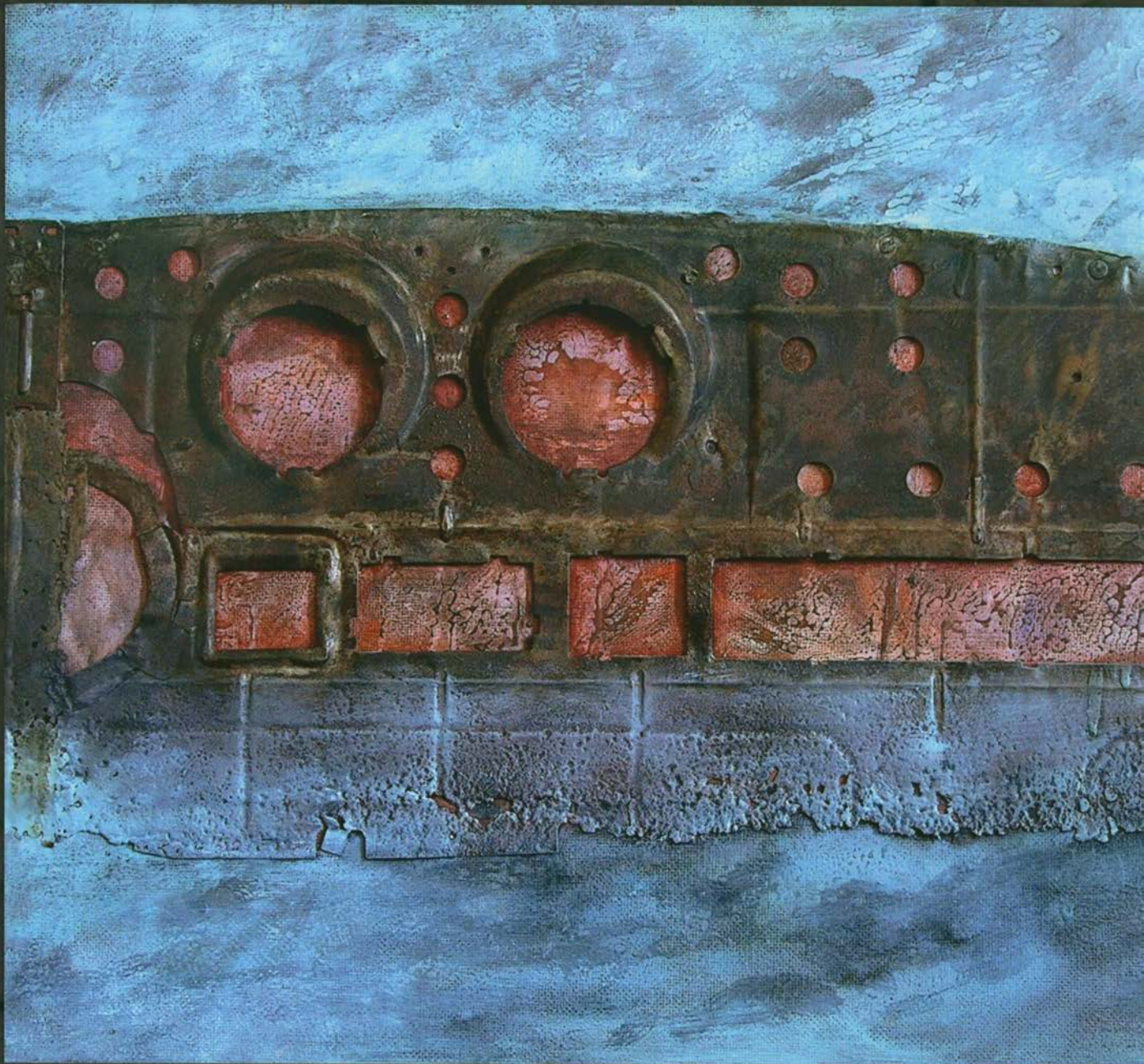
PEJZAŻYSKO III - cykl PEJZAŻYSKA 2019
(olej, technika własna / płyta 54x61)



PEJZAŻYSKO I - cykl PEJZAŻYSKA 2006-2007 (olej, technika własna / płyta 60x98)



LOKOMOTYWA - cykl WYSPA DRZEWO ZAMEK 2020-2021 (olej, technika własna / płyta 75x80)





SZPROTKA - część pracy dyplomowej 2005 (olej, technika własna / płyta 60x90)



LERN - część pracy dyplomowej 2005 (olej, technika własna / płyta 41x60)



EFEMERYDA II - cykl LEKCJA MARTWEGO JEZYKA 2020
(olej, technika własna / płyta 78x80)



EFEMERYDA - cykl LEKCJA MARTWEGO JEZYKA 2020
(olej, technika własna / płyta 69x78)



WYSPA I - cykl WYSPA DRZEWO ZAMEK 2021
(olej, technika własna / płyta 60x78)



WYSPA II - cykl WYSPA DRZEWO ZAMEK 2021
(olej, technika własna / płyta 85x120)

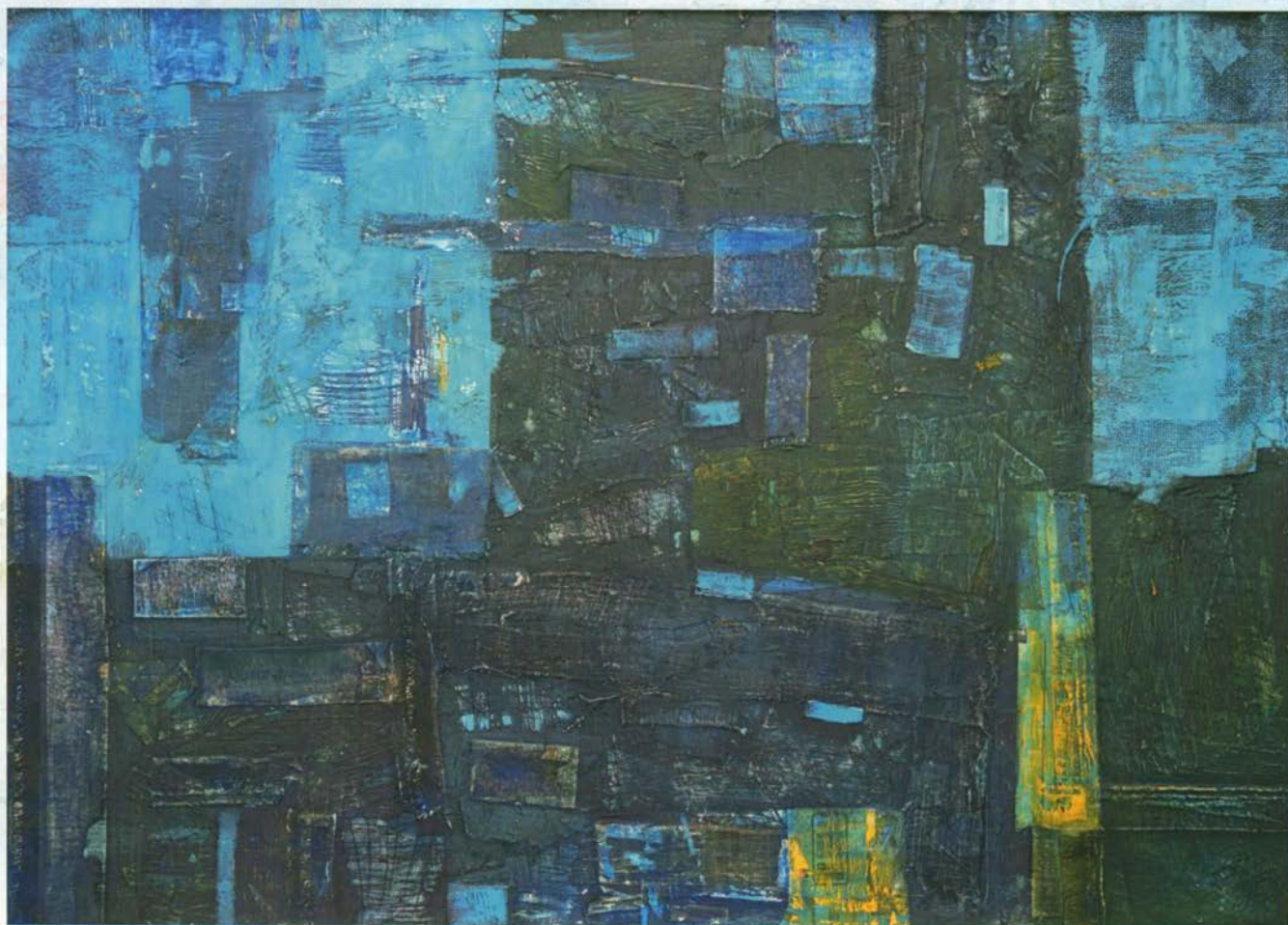




1



2



3



4



5



6



7

1. EFEMERYDA III (olej, technika własna / płyta 54x81)
2. EFEMERYDA IV (olej, technika własna / płyta 54x81)
3. ZAMEK - cykl WYSPA DRZEWO ZAMEK 2021 (olej, technika własna / płyta 85x120)
4. PEGAZ - własność BWA Olkusz 2020 (asamblaż, olej / sklejka średnica 45 cm)
5. DRZEWO - cykl WYSPA DRZEWO ZAMEK (olej, akryl, technika własna / sklejka średnica 45)
6. WYSPA IV - cykl WYSPA DRZEWO ZAMEK 2022 (olej, technika własna / płyta 75x75)
7. WYSPA III - cykl WYSPA DRZEWO ZAMEK 2021 (olej, technika własna / płyta 80x80)



S e b a s t i a n B r o ż y n a

Urodzony 1979 r. w Sanoku. Absolwent PWSZ w Sanoku (licencjat z malarstwa w pracowni profesora Antoniego Nikła w roku 2005).

Dyplom z malarstwa uzyskał w roku 2007 w pracowni profesora Stanisława Białogłowicza (Instytut Sztuk Pięknych, Uniwersytet Rzeszowski).

Uprawia malarstwo olejne oraz podejmuje szereg działań w zakresie badań nad technikami własnymi. W kręgu zainteresowań są również prace w formie asamblaży i druku wypukłego.

Autor - gitarzysta - songwriter - samozwańczy poeta. Członek grupy efemerydy: Grupa 110 oraz twórca projektu Zespół Niepokojnych Słów.

Mieszka i tworzy w Zabłotcach k/Sanoka.

Prace w zbiorach BWA w Olkuszu oraz prywatnych w Polsce, Niemczech i Norwegii.

Udział w wybranych wystawach zbiorowych :

- | | |
|-------------------------|--|
| Kwiecień/Maj 2004 | - Płaskorzeźba / Galeria Buffet PWSZ Sanok |
| Kwiecień 2005 | - „Hybryda” / Klub Pani K. Sanok |
| Maj 2005 | - Grupa 110 / Biblioteka Muzyczna Rzeszów |
| 24.03.2019 | - Aukcja Charytatywna „Dla Ani” / BWA Sanok |
| 28.06 - 30.08.2019 | - „Miasteczko” / BWA Sanok |
| 15.11 - 03.12.2019 | - „Kolaż/Asamblaż” / BWA Olkusz |
| 18.11 - 13.12.2020 | - „Kolaż/Asamblaż” / BWA Olkusz |
| 16.12.2021 - 23.01.2022 | - „Obraz Grafika Rysunek Rzeźba roku 2021” / BWA Rzeszów |
| 07.05 - 30.06.2022 | - „Srebrny Czworokąt 2021” / Galeria ARP Krasiczyn |

Wystawy indywidualne:

- | | |
|--------------------|--|
| 07 - 25.10.2019 | - „Pejzażysko” / ODK Puchatek Sanok |
| 08.02 - 12.09.2020 | - „Pejzażysko” / GCKiE Cisna |
| 16.09 - 13.11.2020 | - Galeria Pod Żyrandolem / RCKP Krosno |
| 13.06 - 31.07.2021 | - Galeria SDK Sanok |
| 07 - 27.10.2021 | - „Wyspa” / Galeria Sztuki Rymanów Zdrój |
| 18.03 - 19.04.2022 | - „Wyspa” / Biecz |
| 15 - 30.06.2022 | - „Pejzażyska” Foresterium Zagórz |

Kontakt → mail: pampoluch@onet.pl, tel. 663 476 358